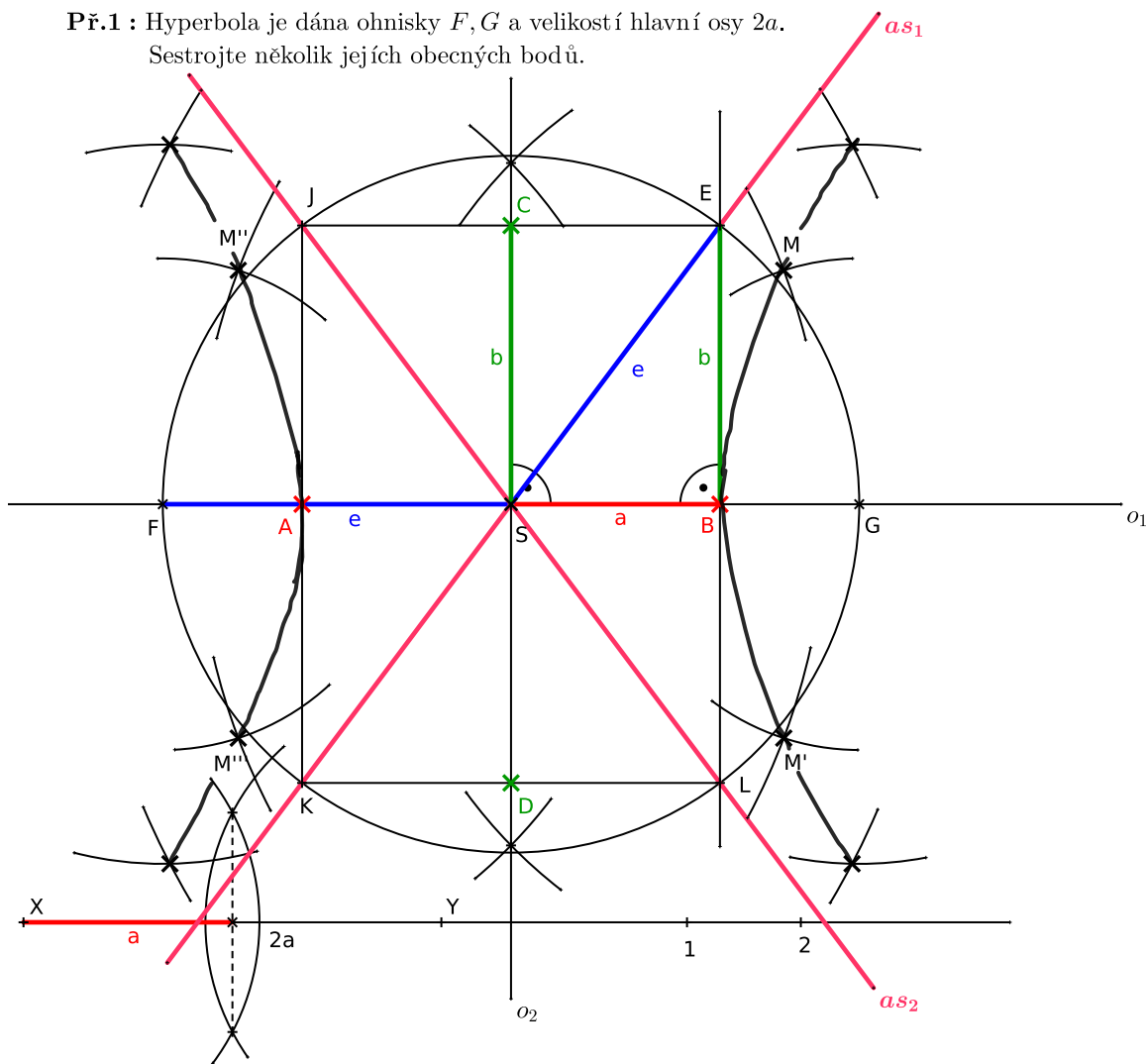
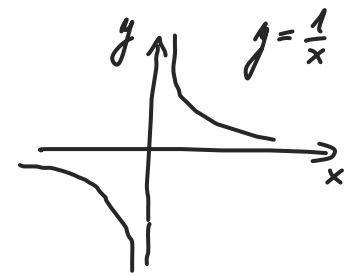


Př.1 : Hyperbola je dána ohnisky F, G a velikostí hlavní osy $2a$.
Sestrojte několik jejích obecných bodů.



HYPERBOLA



$F, G \dots$ OHNISKÁ

$2a \dots$ VELIKOST HLAVNÍ OSY

$$|FG| > 2a$$

$$M: |MF| - |MG| = 2a$$

$$\begin{aligned} (x^2 + z = 0) \\ x^2 = -z \\ \text{C} \end{aligned}$$

a) BODOVÁ KONSTRUKCE HYPERBOLY

$\sigma_1 \dots$ HLAVNÍ OSA ($\sigma_1 = \overleftrightarrow{FG}$)

$\sigma_2 \dots$ VEDLEJŠÍ OSA ($\sigma_2 \dots$ osa \overleftrightarrow{FG})

$S \dots$ STŘED ($S \dots$ střed \overleftrightarrow{FG})

$e = |FS| = |GS| \dots$ EXCENTRICITA (VÝSTŘEDNOST)

$A, B \in \sigma_1$ a $|AS| = |BS| = a \dots$ HLAVNÍ VRCHOLY

$\triangle SBE \dots$ CHARAKTERISTICKÝ \triangle ($e^2 = a^2 + b^2$)

$b \dots$ VELIKOST VEDL. POLOOSY

$C, D \in \sigma_2$ a $|CS| = |DS| = b \dots$ „VEDLEJŠÍ VRCHOLY“

$EJKL \dots$ CHARAKTERISTICKÝ OBDELNÍK